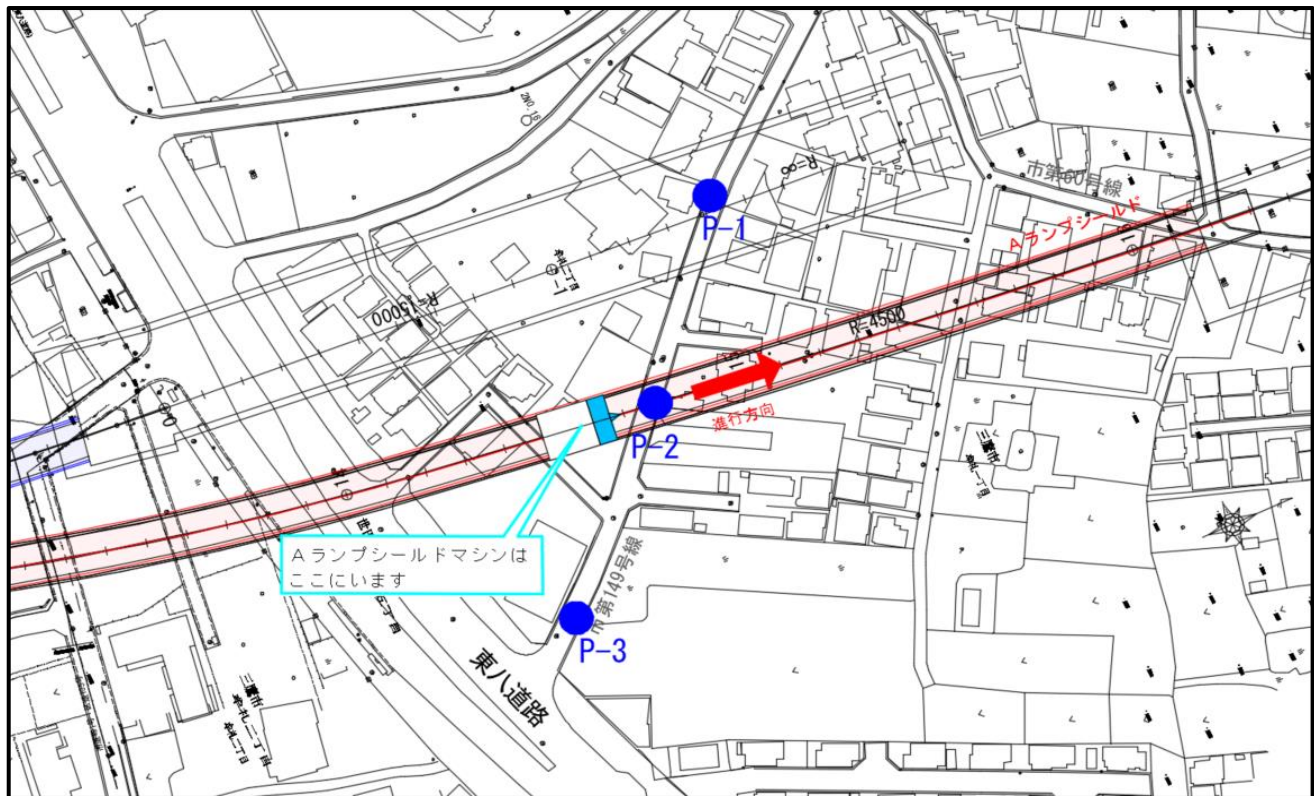


東京外かく環状道路 中央JCT A・Hランプシールド工事 振動・騒音計測結果のお知らせ

【2月 8日(水) シールドマシン位置】

● 振動・騒音計測点



【2月 8日(水) 8:00~2:00 振動・騒音計測結果】

	P-1			P-2			P-3		
	停止中 最大	掘進中 最大(昼)	掘進中 最大(夜)	停止中 最大	掘進中 最大(昼)	掘進中 最大(夜)	停止中 最大	掘進中 最大(昼)	掘進中 最大(夜)
振動レベル L10 (dB)	35	36	37	39	38	38	42	42	39
騒音レベル LA5 (dB)	63	61	54	61	59	58	69	68	69
低周波レベル L50(dB)	-	-	-	67	69	64	-	-	-
低周波レベル LG5(dB)	-	-	-	81	74	68	-	-	-

*振動レベル、騒音レベル、低周波レベルの測定はシールドマシン通過時にその直上付近で実施しています。
計測点はシールドマシン中心および影響範囲端部を基本とし、公道などで実施しています。

*上表は、特異値(大型車両通過に伴う振動、緊急車両のサイレンなど)を除外した数値を示しています。

*昼…19時まで 夜…19時以降

【振動レベルL10】 振動レベルをある時間測定したとき、全測定値の大きい方から10%目の値をL10と表します。

【騒音レベルLA5】 騒音レベルをある時間測定したとき、全測定値の大きい方から5%目の値をLA5と表します。

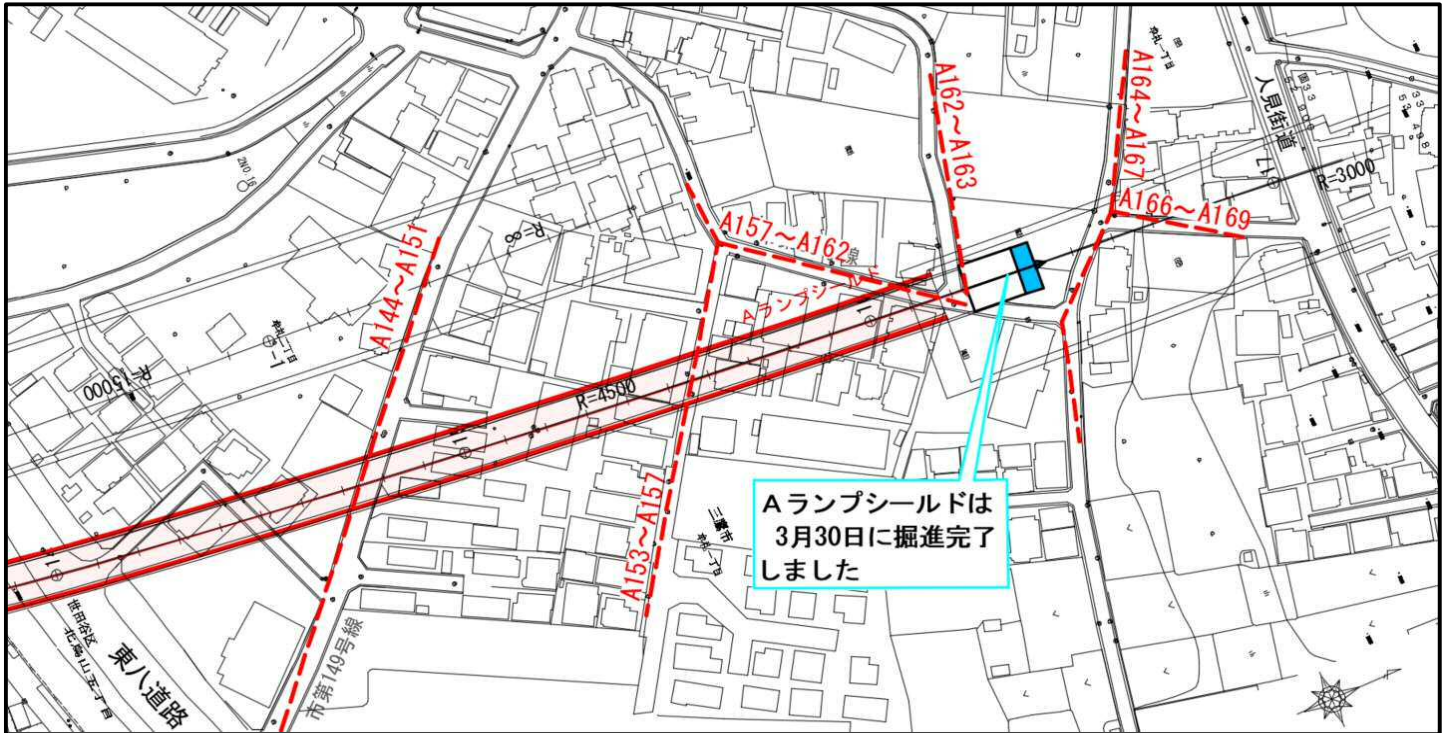
【低周波レベルL50】 1~80Hzの周波数範囲内をある時間測定したとき、全測定値の中央値をL50と表します。

【低周波レベルLG5】 1~20Hzの周波数範囲内をある時間測定したとき、全測定値の大きい方から5%目の値をLG5と表します。

東京外かく環状道路 中央JCT北側 A・Hランプシールド 地表面計測結果のお知らせ

【 4月7日(金)のシールドマシン位置 】

----- 地表面計測



【 4月7日(金)地表面計測結果 】

測線	基準値計測日	最大傾斜角 (rad)	最大鉛直変位 (mm)	測線	基準値計測日	最大傾斜角 (rad)	最大鉛直変位 (mm)
A144_151	令和4年11月2日	0.1/1,000	-1	A162_163	令和4年11月2日	0.1/1,000	+1
A153_157	令和4年12月3日	0.1/1,000	-1	A164_167	令和4年11月2日	0.1/1,000	+1
A157_162	令和4年11月2日	0.1/1,000	+1	A166_169	令和4年11月2日	0.1/1,000	+1

※最大傾斜角は、計測地点間の傾斜角の最大値を示しています

