

周辺地域へお住まいの皆さま

東京外かく環状道路の橋りょう架設に伴う交通規制のお知らせ

- ① 11月12日(月)～11月15日(木)の4夜間
- ② 11月26日(月)、11月30日(金)、12月 5日(水)
12月10日(月)、12月14日(金)、12月19日(水)の6夜間

各日 夜21時～翌朝5時の間

**～ 都道24号(目白通り)大泉IC周辺の通行止め、
高速道路(外環道・関越道) 大泉ICの出口・入口閉鎖を行います ～**

日頃より地域の皆様におかれましては、東京外環建設事業に対しまして、格別のご理解とご協力を賜り、厚く御礼申し上げます。

この度、都道24号練馬所沢線(目白通り)と交差する橋りょう架設工事を行うため、大泉インターチェンジ周辺の目白通りを通行止めします。また、高速道路(外環道・関越道)大泉インターチェンジの出口・入口も閉鎖となります。

皆さまにはご迷惑をおかけしますが、ご理解とご協力をお願いします。

1. 夜間通行止め・閉鎖箇所及び日時等

(1) 夜間通行止め・閉鎖箇所

- ・目白通り 大泉IC周辺 約0.4km
- ・外環道(外回り) 大泉IC 入口ランプ
- ・外環道(内回り) 大泉IC 出口ランプ
- ・関越道(下り線) 大泉IC 入口ランプ



(2) 日時

実施日：①平成30年11月12日(月)～15日(木) の4夜間

②平成30年11月26日(月), 11月30日(金), 12月 5日(水),
12月10日(月), 12月14日(金), 12月19日(水) の6夜間

各日 夜21時～翌朝5時

予備日：①平成30年11月16日(金), 11月19日(月), 11月20日(火)

②平成30年11月27日(火), 12月 3日(月), 12月 6日(木),
12月11日(火), 12月17日(月), 12月20日(木)

各日 夜21時～翌朝5時

11月11日(日)	11月12日(月)	11月13日(火)	11月14日(水)	11月15日(木)	11月16日(金)	11月17日(土)
	実施日 ← 21時 5時 →	実施日 ← 21時 5時 →	実施日 ← 21時 5時 →	実施日 ← 21時 5時 →	予備日 ← 21時 5時 →	
11月18日(日)	11月19日(月)	11月20日(火)	11月21日(水)	11月22日(木)	11月23日(金・祝)	11月24日(土)
	予備日 ← 21時 5時 →	予備日 ← 21時 5時 →				
11月25日(日)	11月26日(月)	11月27日(火)	11月28日(水)	11月29日(木)	11月30日(金)	12月 1日(土)
	実施日 ← 21時 5時 →	予備日 ← 21時 5時 →			実施日 ← 21時 5時 →	
12月 2日(日)	12月 3日(月)	12月 4日(火)	12月 5日(水)	12月 6日(木)	12月 7日(金)	12月 8日(土)
	予備日 ← 21時 5時 →		実施日 ← 21時 5時 →	予備日 ← 21時 5時 →		
12月 9日(日)	12月10日(月)	12月11日(火)	12月12日(水)	12月13日(木)	12月14日(金)	12月15日(土)
	実施日 ← 21時 5時 →	予備日 ← 21時 5時 →			実施日 ← 21時 5時 →	
12月16日(日)	12月17日(月)	12月18日(火)	12月19日(水)	12月20日(木)	12月21日(金)	12月22日(土)
	予備日 ← 21時 5時 →		実施日 ← 21時 5時 →	予備日 ← 21時 5時 →		

※荒天の場合は、工事を予備日に延期します。

2. 迂回のお願い

下図および別紙パンフレットにて迂回路をご確認願います。
迂回にご協力をお願いします。

車をご利用の方



歩行者および自転車をご利用の方



3. 交通情報の入手方法について

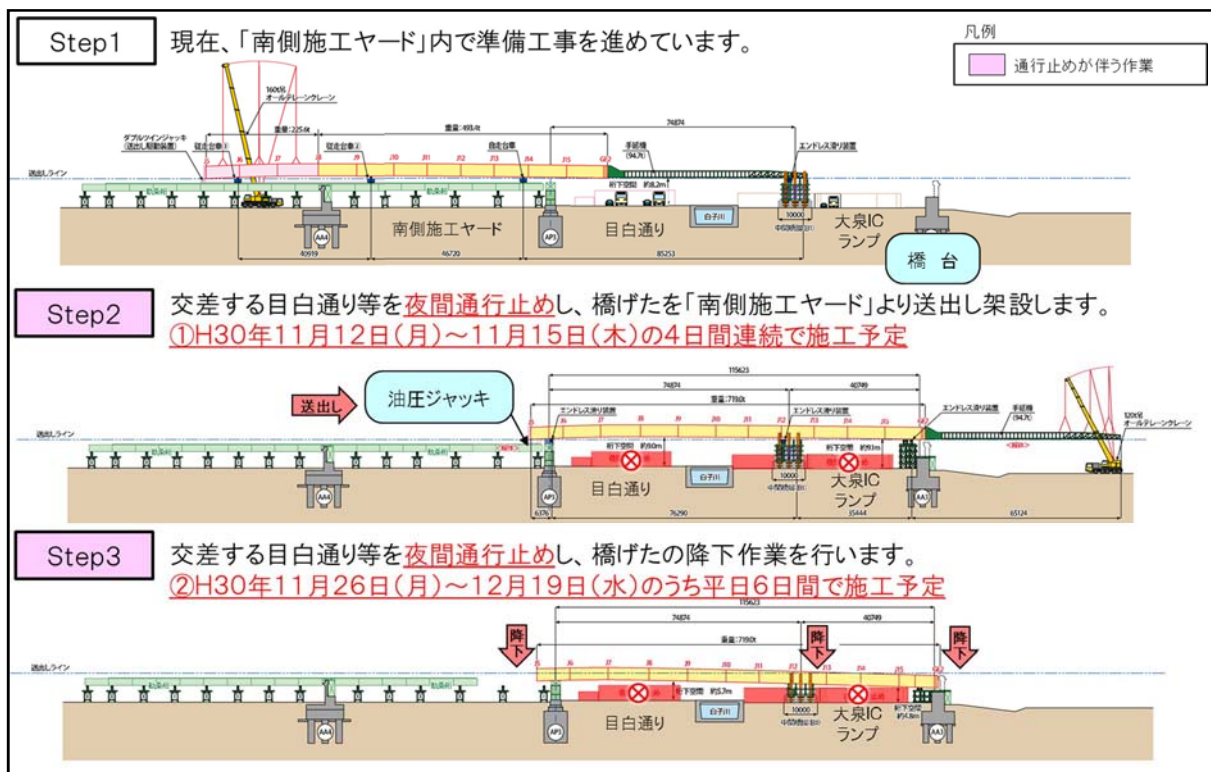
最新の交通情報は、別紙のリーフレットに記載のあるお問合せ先にて入手できます。

4-1. 橋りょう架設工事の概要

今回の工事では、建設現場作業エリア(南側施工ヤード)内で事前に組立てた橋げたを、送り出し装置(油圧ジャッキ)を用いて橋台まで移動させて、その後所定の位置まで橋げたを降下させます。

この工事は、交通量の多い目白通り上空及び大泉IC付近を通過するため、安全に配慮し、工事施工中はこれらの道路を閉鎖して実施します。そのため、交差道路利用者への影響が極力少なくなるよう、交通量が少ない夜間の時間帯に工事を実施します。

架設工事のイメージ



4-2. 橋りょう架設工事に関するお問合せ

【事業者】NEXCO東日本 東京外環工事事務所 大泉北工事区

TEL 0120-861-305

(フリーコール 受付時間/平日 9:00～17:25)

【施工業者】(株)横河ブリッジ

TEL 03-6904-5694

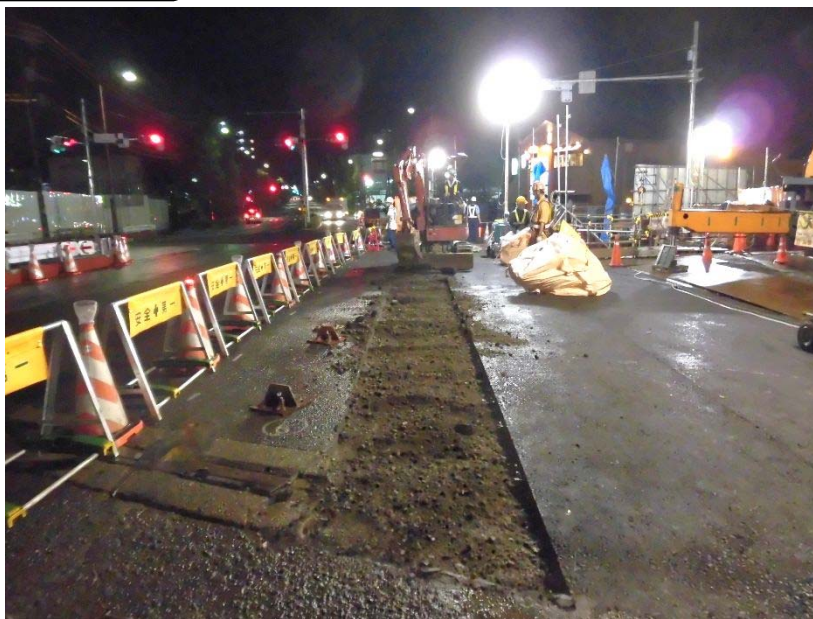
5-1. 通行止め規制内で行う舗装工事の概要

今回の通行止め規制内では、目白通り・大泉インター交差点付近(大泉IC出入口部)の舗装工事も行います。

交通量の多い目白通り及び大泉ICをご利用される皆さまへの影響が極力少なくなるよう、橋りょう架設工事に伴う通行止め機会にあわせて工事を実施します。

この工事は、**11月30日(金)**および**12月 5日(水)**の2夜間で実施予定です。

舗装工事のイメージ



仮舗装と碎石を掘削



アスファルトの敷き均し・締め固め

5-2. 舗装工事に関するお問合せ

【事業者】国土交通省 東京外かく環状国道事務所 大泉出張所
TEL 03-5372-2356

【施工業者】日工建設(株)
TEL 0422-26-9602