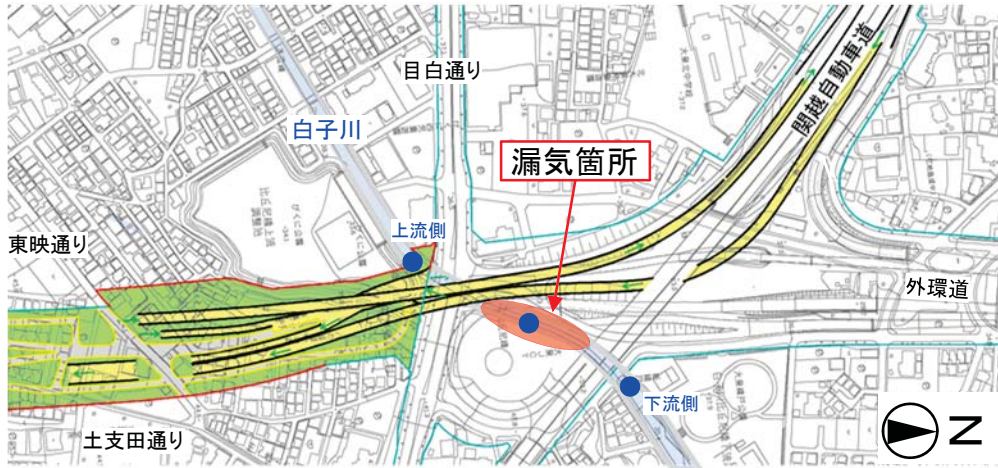


調査結果(河川内の水質調査)

○漏気箇所周辺の河川内の水質調査の測定値は環境基準値を満足しております。



● 水質調査試料採取

人の健康保護に関する調査項目

試験項目	単位	環境基準値	測定値 (R元.8.28採取)		
			上流側	漏気箇所	下流側
カドミウム	mg/L	0.003mg/L以下	<0.0003	<0.0003	<0.0003
全シアン	mg/L	検出されないこと	不検出	不検出	不検出
鉛	mg/L	0.01mg/L以下	<0.005	<0.005	<0.005
六価クロム	mg/L	0.05mg/L以下	<0.02	<0.02	<0.02
砒素	mg/L	0.01mg/L以下	<0.002	<0.002	<0.002
総水銀	mg/L	0.0005mg/L以下	<0.0005	<0.0005	<0.0005
アルキル水銀	mg/L	検出されないこと	不検出	不検出	不検出
PCB	mg/L	検出されないこと	不検出	不検出	不検出
ジクロロメタン	mg/L	0.02mg/L以下	<0.002	<0.002	<0.002
四塩化炭素	mg/L	0.002mg/L以下	<0.0002	<0.0002	<0.0002
1, 2-ジクロロエタン	mg/L	0.004mg/L以下	<0.0004	<0.0004	<0.0004
1, 1-ジクロロエチレン	mg/L	0.1mg/L以下	<0.002	<0.002	<0.002
シス-1, 2-ジクロロエチレン	mg/L	0.04mg/L以下	<0.004	<0.004	<0.004
1, 1, 1-トリクロロエタン	mg/L	1mg/L以下	<0.001	<0.001	<0.001
1, 1, 2-トリクロロエタン	mg/L	0.006mg/L以下	<0.0006	<0.0006	<0.0006
トリクロロエチレン	mg/L	0.01mg/L以下	<0.001	<0.001	<0.001
テトラクロロエチレン	mg/L	0.01mg/L以下	<0.001	<0.001	<0.001
1, 3-ジクロロプロペン	mg/L	0.002mg/L以下	<0.0002	<0.0002	<0.0002
チウラム	mg/L	0.006mg/L以下	<0.0006	<0.0006	<0.0006
シマジン	mg/L	0.003mg/L以下	<0.0003	<0.0003	<0.0003
チオベンカルブ	mg/L	0.02mg/L以下	<0.002	<0.002	<0.002
ベンゼン	mg/L	0.01mg/L以下	<0.001	<0.001	<0.001
セレン	mg/L	0.01mg/L以下	<0.002	<0.002	<0.002
硝酸性窒素及び亜硝酸性窒素	mg/L	10mg/L以下	5.0	5.0	5.0
ふっ素	mg/L	0.8mg/L以下	<0.1	<0.1	<0.1
ほう素	mg/L	1mg/L以下	<0.1	<0.1	<0.1
1, 4-ジオキサン	mg/L	0.05mg/L以下	<0.005	<0.005	<0.005

生活環境に関する調査項目

試験項目	単位	環境基準値	測定値		
			上流側	漏気箇所	下流側
水素イオン濃度 (pH)	pH	6.5以上 8.5以下	8.1 (22.8°C)	7.9 (22.6°C)	8.0 (22.6°C)
生物化学的酸素要求量 (BOD)	mg/L	5mg/L以下	0.5	2.2	1.0
浮遊物質 (SS)	mg/L	50mg/L以下	2	18	14
溶存酸素量 (DO)	mg/L	5mg/L以上	10.8	9.1	10.0
大腸菌群	MPN/100mL	—	4900	14000	11000
全亜鉛	mg/L	0.03mg/L以下	<0.003	0.015	0.005
ノニルフェノール	mg/L	0.002mg/L以下	0.00019	<0.00006	0.00014
直鎖アルキルベンゼンスルホン酸及びその塩	mg/L	0.05mg/L以下	0.0004	0.0007	0.0020

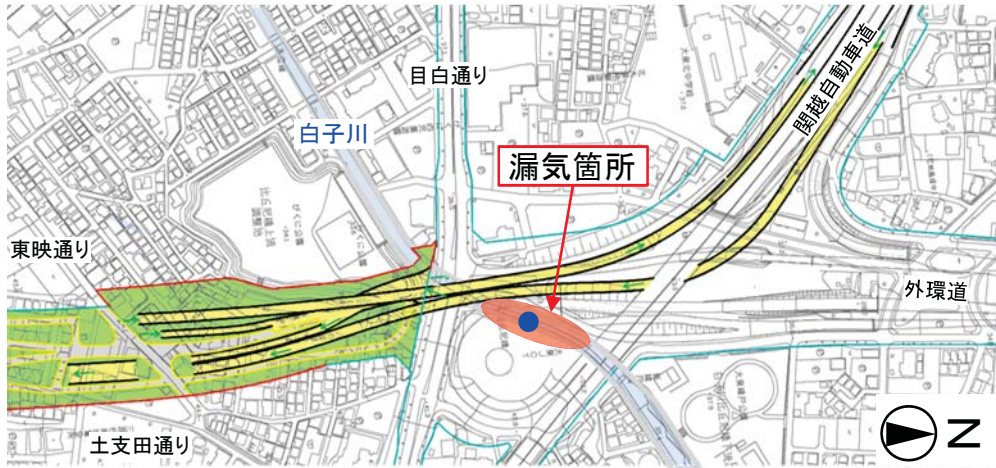
その他調査項目

試験項目	単位	測定値		
		上流側	漏気箇所	下流側
陰イオン界面活性剤 (MBAS)	mg/L	<0.02	<0.02	<0.02

○ その他調査項目の陰イオン界面活性剤は、水道水質基準の0.2mg/L以下を下回っており、起泡材溶液自体は漏出していないことを有識者に確認しております。

調査結果(気体の成分調査)

○漏気箇所周辺の気体の成分調査の測定値は、基準値を満足しています。

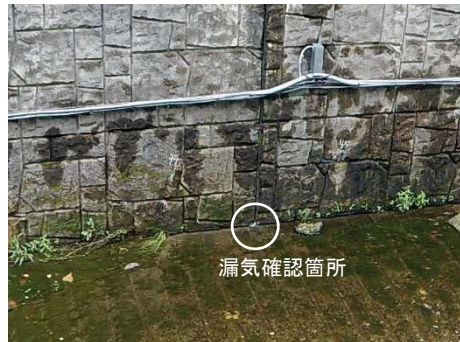


● 気体試料採取

試験項目	単位	基準値	測定値(R元.8.29採取)	
			水面直上	河床から1.5m
酸素	%(vol)	18%(vol)以上(酸素欠乏症等防止規則より)	20.3	20.3
窒素	%(vol)	—	78.7	78.4
二酸化炭素	%(vol)	—	0.05	0.05
メタン	%(vol)	1.5%(vol)未満(労働安全衛生規則より)	0.0006	0.0002
硫化水素	ppm(vol)	10ppm(vol)以下(労働安全衛生規則より)	<0.5	<0.5

漏気状況

白子川護岸の水抜き孔や目地を通じ発生



気体採取状況

漏気箇所



○参考として簡易測定を実施し、気泡自体の空気成分の酸素濃度が7.3~20.9%、水面直上では20.6~20.9%でした。漏気している空気量は大気に比して微量であり希釈されるため、周辺環境に影響ありません。